

730

NR 21 4x16 A-III l=7310

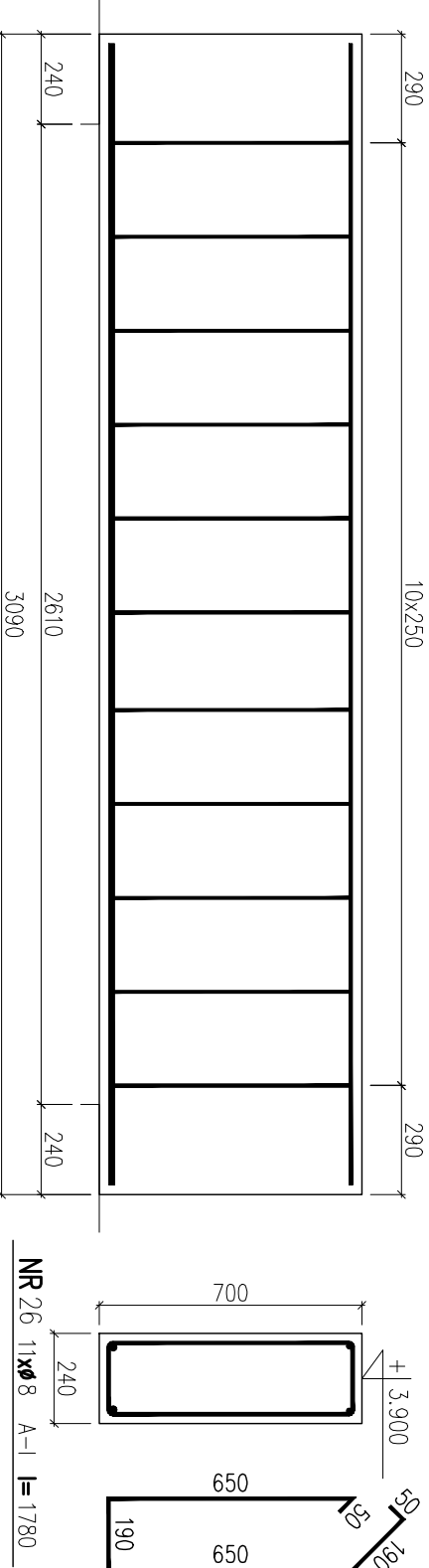
730

NR 22 4x12 A-III l=7310

Podciąg żelbetonowy

P15

1 szt.

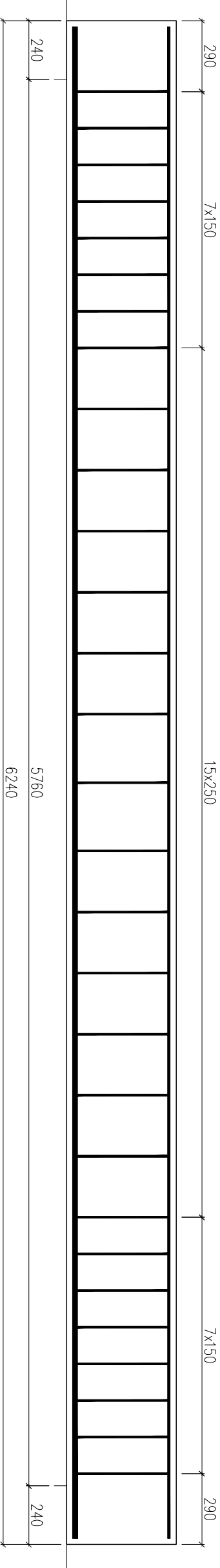
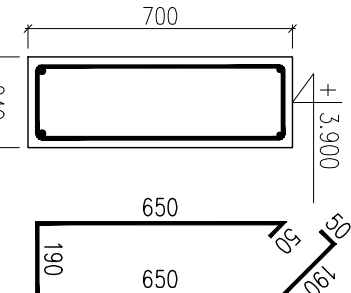


3040

NR 24 2x16 A-III l=3400

3040

NR 25 2x10 A-III l=3040

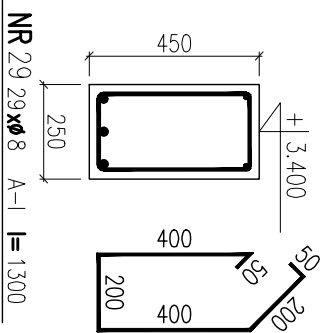


6190

NR 27 3x20 A-III l=6650

6190

NR 28 2x10 A-III l=6190



WYKAZ STALU ZBROJENOWEJ											
NAZWA ELEMENTU	NR PRELTA	Ø PRELTA mm	DŁUGOSC PRELTA mm	ILOSC			DŁUGOSC RAZEM				
				PRETOW W ELEM. szt.	ELEM. szt.	RAZEM PRETOW szt.	Ø20 A-III m	Ø10 A-III m	Ø8 A-I m	Ø16 A-III m	Ø12 A-III m
P11, P12 – 2 szt.											
27	20	6650	3	2	2	6	39.9				
28	10	6190	2	2	2	4		24.8			
29	8	1300	29	2	2	58			75.4		
P15 – 1 szt.											
24	16	3400	2	1	1	2				6.8	
25	10	3040	2	1	1	2		6.1			
	8	1780	11	1	1	11		19.6			
P14 – 1 szt.											
21	16	7310	4	1	1	4				29.2	
22	12	7310	4	1	1	4				29.2	
23	8	1032	60	1	1	60					
RAZEM											
							[m] :	39.9	30.8	156.9	36.0
							[kg/m] :	2.46	0.62	0.39	1.58
							[kg] :	98.3	19.0	61.9	56.9
							MASA CALK. [kg] :	262.0			

UWAGI:

Beton B30

Stal A-I () A-III (RG500)

Obulino – 30mm

W razie niejasności skontaktować się z projektantem

art		ART PROJEKT K&M Sp. z o.o.	287-08
projekt		ul. Przemysłowa 7f, 83-400 Kościerzyna NIP 591-163-58-00, Regon 220376462 tel/fax +48 58 680 83 69	
INWESTOR:	Gmina Lipiany	Ul. Plac Wolności 1, 74-240 Lipiany	SKALA 1:20
INWESTYCJA:	Projekt wykonawczy hali rekreacyjno – sportowej przy ul. Kopernika w Lipionach, (dz. Nr 170/2) wraz z urządzeniami budowlanymi i zagosp. terenu		NR RYS. Kw-6.3
PROJEKTANT:	mgr inż. Elżbieta Wewiórska upr. nr 1957/Gd/85 w specjalności konstrukcyjnej do projektowania bez ograniczeń		DATA 11.2008
WERYFIKATOR:	mgr inż. Janusz Kępa upr. nr 263/70 w specjalności konstrukcyjnej do projektowania bez ograniczeń		
ASISTENT PROJ.	Arkadiusz Fornieło		